

זמירה הינדס ורטנברג

בבית האמנים בתל אביב

מיטב יצירותיה של הינדס ורטנברג קובצו לתערוכה מיוחדת זו. יצירות רבות אשר חלקן רואה אור לראשונה, ואחרות שנחשפו אמנם אך בהקשרים אחרים, אשר הובילו לקריאתם באופן שונה. המכלול של היצירות בתערוכה זו מספר על היוצרת יותר מכול, על הקשיים החרות לעומק עבודותיה, על המעמקים העלומים בקיומה. האמנית מבטאת את תחושותיה ואת מחשבותיה בעזרת משיכות מכחול חזקות חסרות היסוס, ומספרת על עולמה הפנימי ללא סייגים. תחושותיה ומחשבותיה מתערבלות עם חוויות חייה לכדי מחול סוער של צבעוניות עזה משכרת. הספונטניות ביצירותיה כנה ומשכנעת, עוצמת רגשותיה מקרינה החוצה מתוך היצירה ונוגעת עמוקות.

סגנון יצירתה משתייך לסגנון האקספרסיבי הגרמני בן ימינו. סגנון זה החל להתפתח בתחילת המאה העשרים-20 בגרמניה ובמדינות נוספות בשכנותה כמו אוסטריה, שווייץ ועוד. מאפייני הזרם

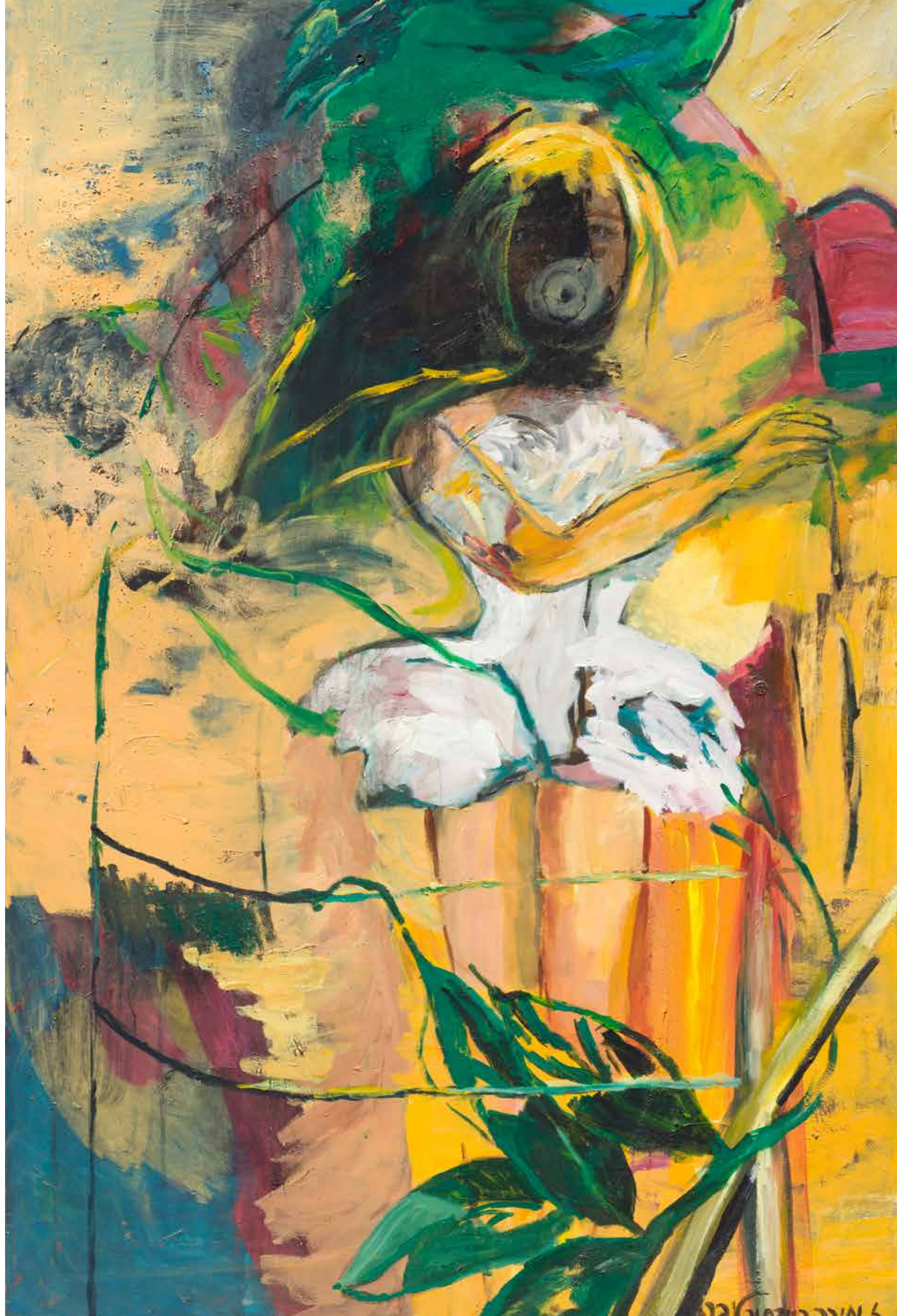
האקספרסיבי הם צבעוניות חזקה מאוד ולעיתים שילובי צבעים מנוגדים ומשיכות מכחול חזקות על גבול האלימות. מתוך כך משתף האמן את הצופים ברגשותיו, דמויותיו נועדו לשאת את תיאור תחושותיו הפנימיות ולספר את סיפורו האישי. מכין אמני העבר אשר השתייכו לזרם זה ניתן למנות את קבוצת הגשר, את אוסקר קוקושקה ואת אדוארד מונק ועוד רבים וטובים כמובן.

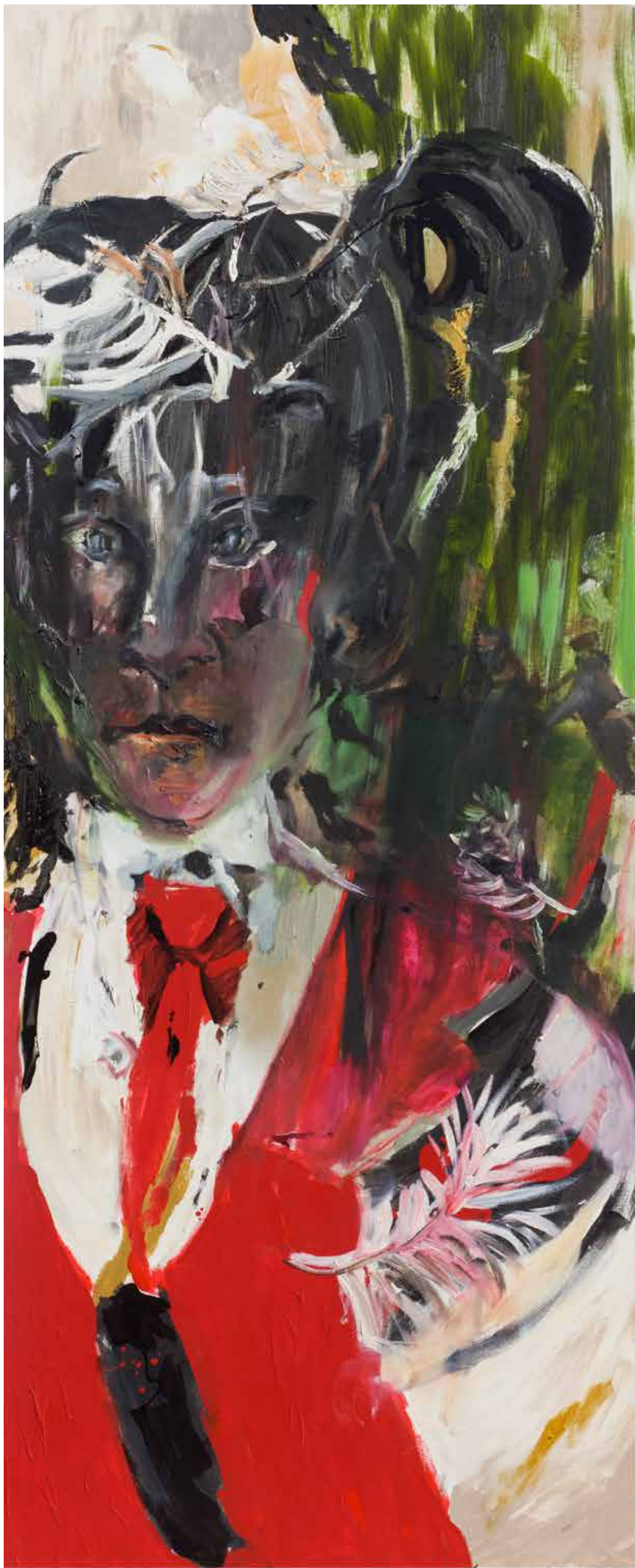
הנושאים המעסיקים את האמנית הם בני האדם - בעיקר האנשים הקרובים אליה, בני משפחה, היא עצמה ובאחת העבודות גם אני נמצאת. חלק אחר של יצירותיה עוסק בחיות, האמנית מאוד אוהבת חיות, ללא סייגים. חשיבותן בחייה דומה לחשיבותם של בני האדם, והסן גם זוכים לאותה מידה של חשיפה. ראשיהם וחלקי גוף מצויירים באופן ברור בדגש חזק, אך מתווה גופסן נבלע אל תוך הרקע בהיותו מסומל בקווים מתעגלים אשר נועדו להשלמת התמונה על ידי הדמיון שלנו. גישה ציורית זו זהה לגישה בציורי האנשים וכן

בציורי הפרטרטים העצמיים שלה - ראש פנים מודגשים, חלקי גוף תיאוריים מובהקים, והשאר מתערבל אל תוך ביטוי רגשי עז בצבעוניות ובמשיכות מכחול חזקות.

מקבץ העבודות הנוכחי מאפשר להעמיק את התבוננותנו ואת הבנתנו בגוף היצירה הרחב והעמוק הזה. הדרמה הנוצרת בציורים נובעת באופן טבעי מתוך הדרמה הקיומית של החיים. היא מחלחלת אל תוך הברים, ומשחררת אנרגיות פרועות ויצריות, משמשת סוכן למבטו ואל דמיונו של הצופה. גם מקומה של האירוטיקה אינו נגרע, היא מציצה אלינו מזוויות שונות בחצי קריצה וברבע חיוך, כאומרת: אני חלק משמעותי מהיש. שוטטות מזדמנת מאפשרת חרך הצצה אל דמיונה העשיר והפרוע של היוצרת כמו גם אל תהומות נפשה.

חנה ברק אנגל





כאן | מציאות ישראלית באמנות | 9



אביב חן, תשס"ו



כאן | מציאות ישראלית באמנות | 8

Zamira Hindes Wartenberg

at Tel Aviv Artists House

Hindes Wartenberg's best works were assembled for this exhibition, as well as many previously unseen works, and other works that were exhibited, albeit in different contexts, allowing a different, new reading. The volume of the works in the exhibition testifies as to the artist, the hardships etched in the depth of her works, the depths hidden in her existence. The artist expresses her emotions and thoughts through strong, confident strokes, revealing her inner world without holding back. Her emotions and thoughts blend with her life experience, resulting in a passionate dance of inebriating color. The spontaneity in her works is honest and convincing, the power of her emotions reflecting out of the work and deeply touching the viewer.

The style of Hindes Wartenberg's can be seen as contemporary German expressionism. This style began to evolve in the beginning of the 20th century in Germany and its neighbors, notably Austria and Switzerland. Expressionism is characterized by powerful colorfulness, the colors are often contrasting, and the strong brush strokes border on violence. This allows the artist to share his emotions with the viewers; his figures are set to describe his inner feelings and tell a personal story. Some of the adherents to this style include The Bridge (Die Brücke), Oskar Kokoschka, Edvard Munch and many others.

Hindes Wartenberg is mostly interested in humans - mainly those close to her, such as her family, herself, and I, too, appear in one of her works. Another part of her work focuses on animals, as she loves them without limits. They are as important as humans, and are equally presented in her works. Their heads and some of their bodies are drawn clearly, markedly, but other parts of the body are obscured into the background, symbolized by rounding lines, allowing our imagination to complete the picture. She has a similar approach when painting humans and in her self-portraits - head and face underlined, some body parts clearly depicted, while the rest blends into an emotional, colorful expression, with strong brush strokes.

The current group of works allows us to focus our gaze and understanding of this large, deep body of work. The drama created in the works is the natural result of the existential drama of life, trickling into the canvass, liberating wild, passionate energy, serving as the agent of the viewers gaze and imagination. There is also place for eroticism, peeping at us from different angles, half winking, quarter smiling, as if saying: I am a significant part of being. Strolling among her works allows us a look into Hindes Wartenberg's rich and wild imagination, as well as the depths of her soul.

Hana Barak Engel

