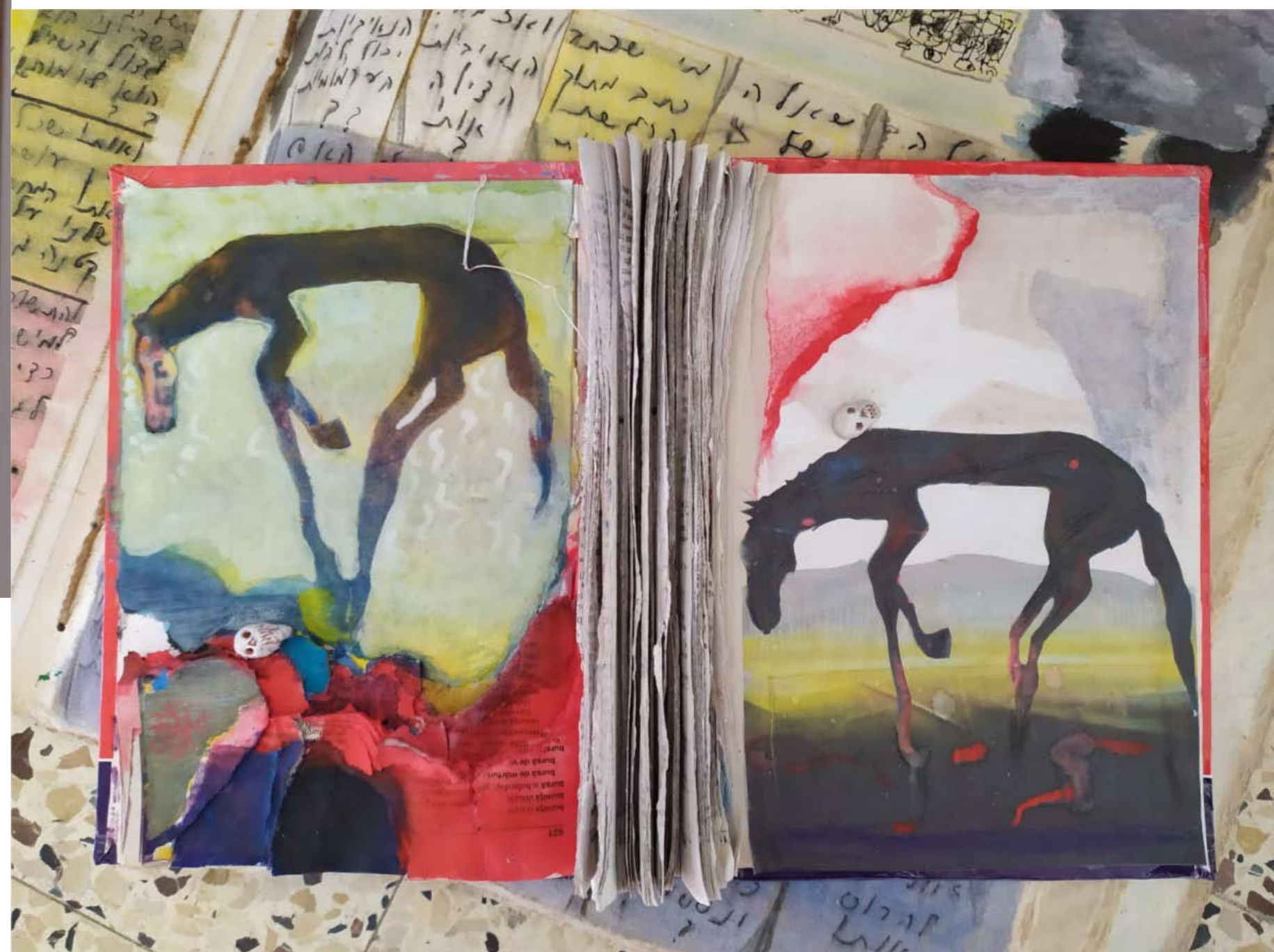


מישהו פתח והלך

תערוכה קבוצתית בגלריה לאמנות במכללה לחינוך על שם דוד ילין

אמנים: אתי אברגיל, חנן אופנר, עינת אמיר, ימימה ארגז, ישראל ארלנגר, מיכאל בן אבן, ירמי עדני.
מישהו פתח והלך והכל מצוי איפשהו באיזה אמצע. בחלל ארעי משותף נוצר שיח תלוי הקשר ומתחוללת התהוללות של ניירות ושל משטחים. חלקם גלויים, חלקם סמויים. מסופר כאן סיפור על ארעיות, על נדידה בין גבולות, על זהות, על שליטה ועל חוסר שליטה. אז מישהו פתח בעמוד מסוים והלך והותיר יבשת אחת, סימון משותף. מעין קיבוץ גלויות של דרמות אנושיות וחייטיות.

אוצרת: נאוה ט' ברזני



Someone opened up and left

The Art Gallery of David Yellin Academic College of Education

Someone opened up and left. Everything is there, somewhere, but interrupted. The contextual discourse generated by the papers and the covert and overt surfaces reflects a narrative of transience, migration between borders, identity, control and loss of control. Someone opened to a page and left, leaving a continent, a shared mark, departing from an ingathering of human and animalistic dramas.

Artists: Etti Abergel, Hanan Offner, Einat Amir, Yemima Ergas, Israel Erlanger, Michael Ben Abu, Jeremi Adani.

Curator: Nava T. Barazani

