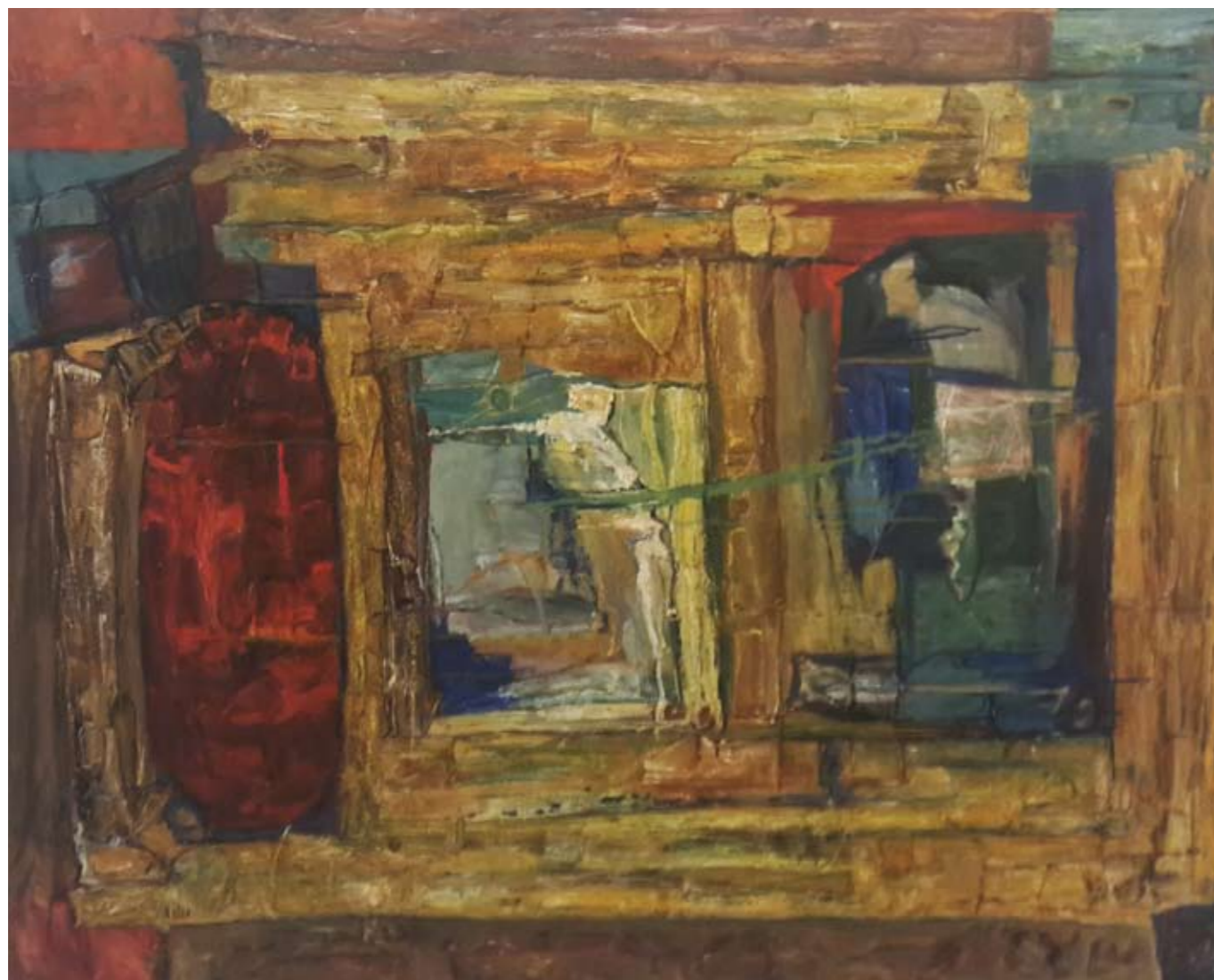


יואל יגלינסקי



הצייר יואל יגלינסקי, ממקימי קיבוץ נגבה, יצר במשך 100 שנה. צייר שיצר על ציר הזמן של העם היהודי מהגולה. משואה לתקומה, מפולין לישראל ולחיים בקיבוץ. התפתחות וקידום הזרם האמנותי בקיבוצים בתחילת דרכו והתבססותו במדינה הצומחת, אפשרה מקום לזמן איכות של יצירה וחשיבה אמנותית לאמנים חברי הקיבוצים והמושבים שנלחמו על בניין הארץ. בקיבוצים נוצרו והתפתחו קבוצות אמנות. תנועת הקיבוצים עודדה את היוצרים בתחומים השונים ואף הקימה מוזיאונים לאמנות. התבוננות על עבודותיו של יגלינסקי במהלך שנות היצירה שלו, נותנת לצופה הזדמנות לגלוש במרחבי הזמן והחיים של האמן ובמקביל לסקור את ציר הזמן וההתפתחות של החיים במדינת ישראל ומויחד מאפשרים הצצה לחיי הקיבוץ. ביד בטוחה ובשליטה בקו, בצבע ובטכניקה, ציוריו של יואל יגלינסקי מעוררים תחושת ביטחון, נועם אהבה וכבוד לציור בפרט ולאמנות בכלל. לימודיו והתקופה בה יצר במסורת ביה"ס אבני ניכרת בעבודותיו, בולט גם הקשר לאמנים שיצרו בתקופה זו כמו מרסל ינקו ויוחנן סימון.

ד"ר ציפי לנדאו



יואל יגלינסקי