

תלמה ישראלי



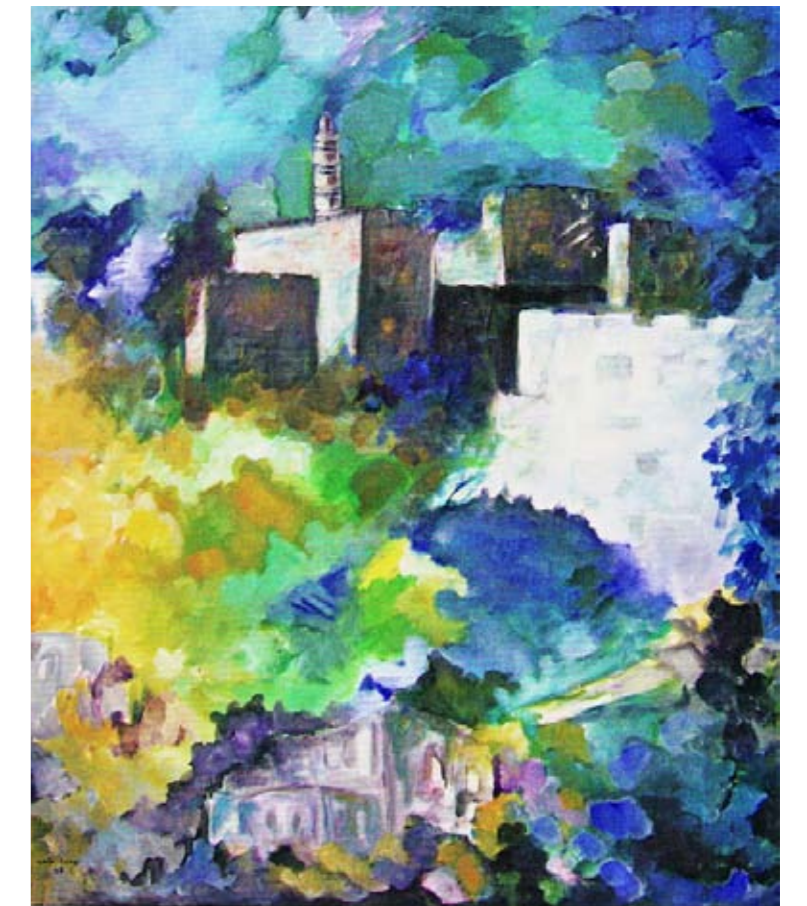
האמנית אינה מנסה לייצור יצירה ריאליסטית מדויקת, אלא מבקשת להעביר את התרשמותה מהצבע, כתמי הצל הבוקעים מהנוף בשעות השונות של היום, היא מצליחה לתפוס את הליריות של הזמן והמקום המצויר, הפוקוס מסתמן כפוקוס העדשה האישית שלה, הפוקוס של הרגש ואהבתה לצבע, לצורה למקצב ולדוגמא שהם יוצרים יחדיו וכמובן לאובייקט הציור שלה- הנוף הירושלמי.

דר. ציפי לנדאו

הציירת תלמה ישראלי, מקדישה חלק ניכר מנושאי ציוריה לנופי העיר האוניברסלית ירושלים. בטכניקת שמן על בד. הציירת מוקסמת מהעיר ירושלים, העיר שנאמר עליה "עשרה קבים יופי ירדו לעולם, תשעה - נטלה ירושלים ואחד - כל העולם קלו". מסכת קידושין מ"ט ב' תלמה, קולטת, מתעדת ומוסרת לצופה רשמים והתרשמויות מהעיר ומהנוף.

היא בוחרת את הנופים המזהים את ירושלים בצבע, בתחושה, בהרגשה, כתמים של צבע ואור.

ניתן לזהות את המבנים המסמלים את הנוף הירושלמי, כמו טחנת הרוח במשכנות שאננים, הר הבית, מגדל דוד ועוד, מה גם שהיא נותנת ליצירות תוויות של שמות המקומות. היא מחברת את שם המקום המצויר לתווית - "בפוקוס המצלמה", למרות שמלבד אפקט הקרבה לאובייקט כפי שעדשת המצלמה עושה, אין תיאור ממוקד של פרטים, חומרים ומרקמים כפי שעושה המצלמה כשהיא קרובה לאובייקט.



איצון